

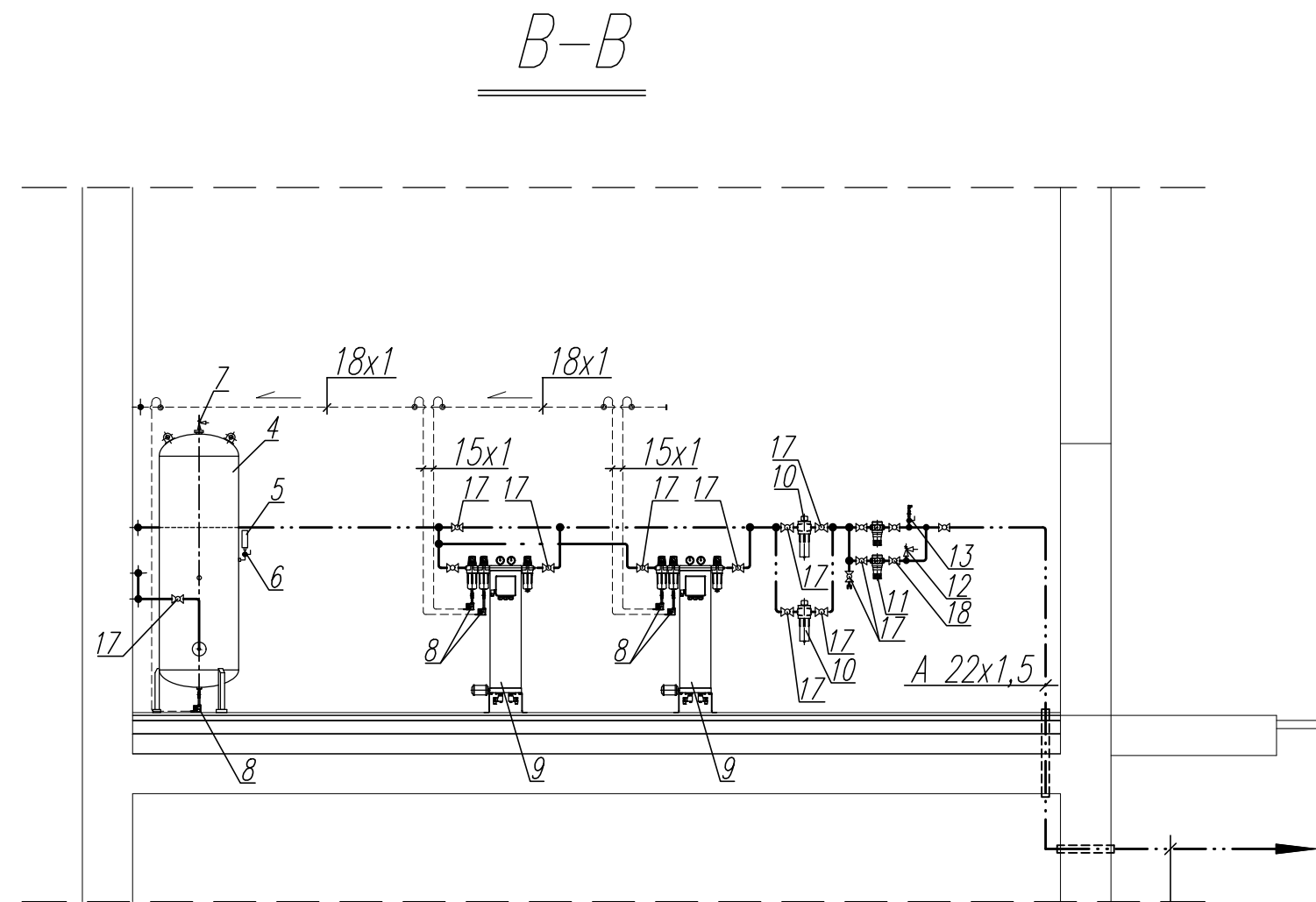
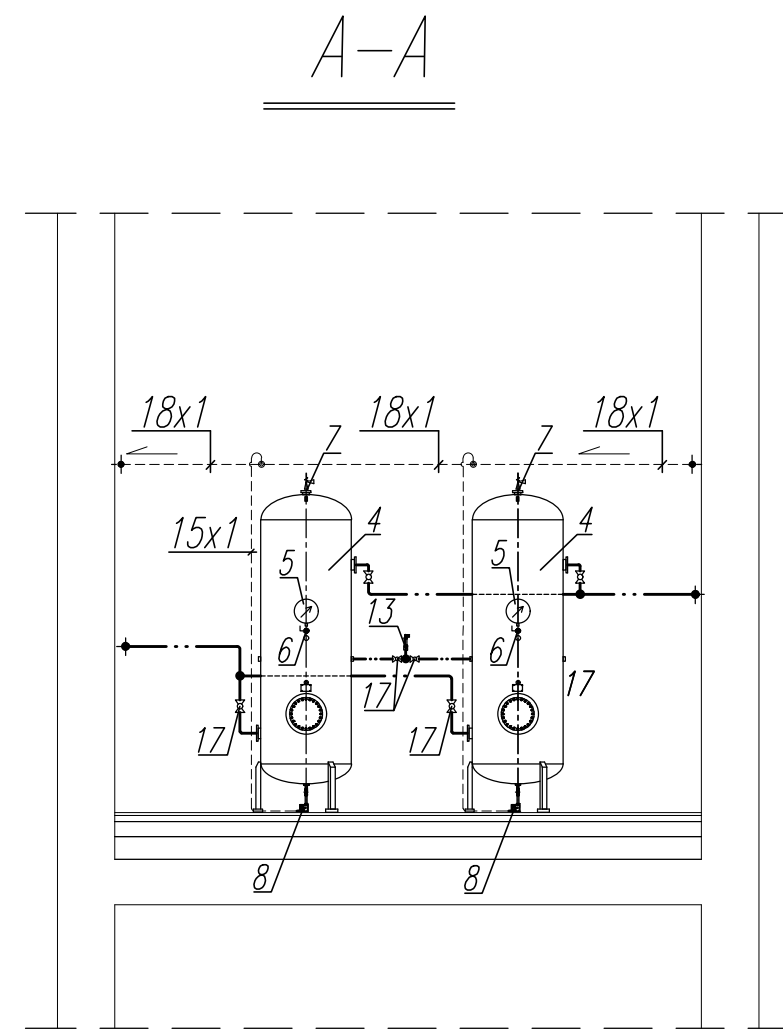
SZCZEGÓŁOWA SPECYFIKACJA TECHNICZNA

SZCZEGÓŁOWE OPISY PRAC

OPIS PRACY NR 01

STACJA SPRĘŻAREK POWIETRZA MEDYCZNEGO

- ZESTAWIENIE URZĄDZEŃ



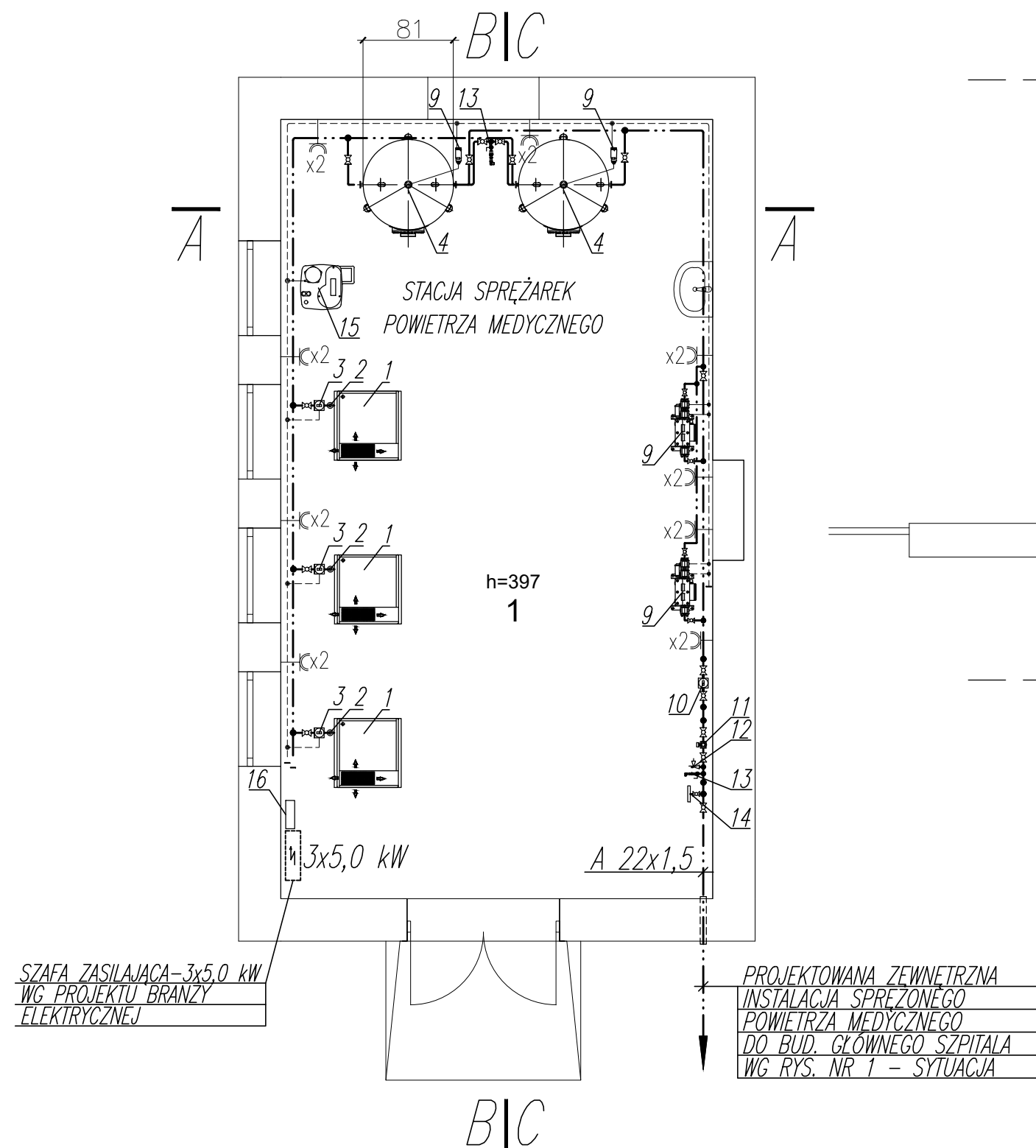
UWAGA NR 1:

Parametry powietrza medycznego uzyskiwanego przez zespół uzdatniania:

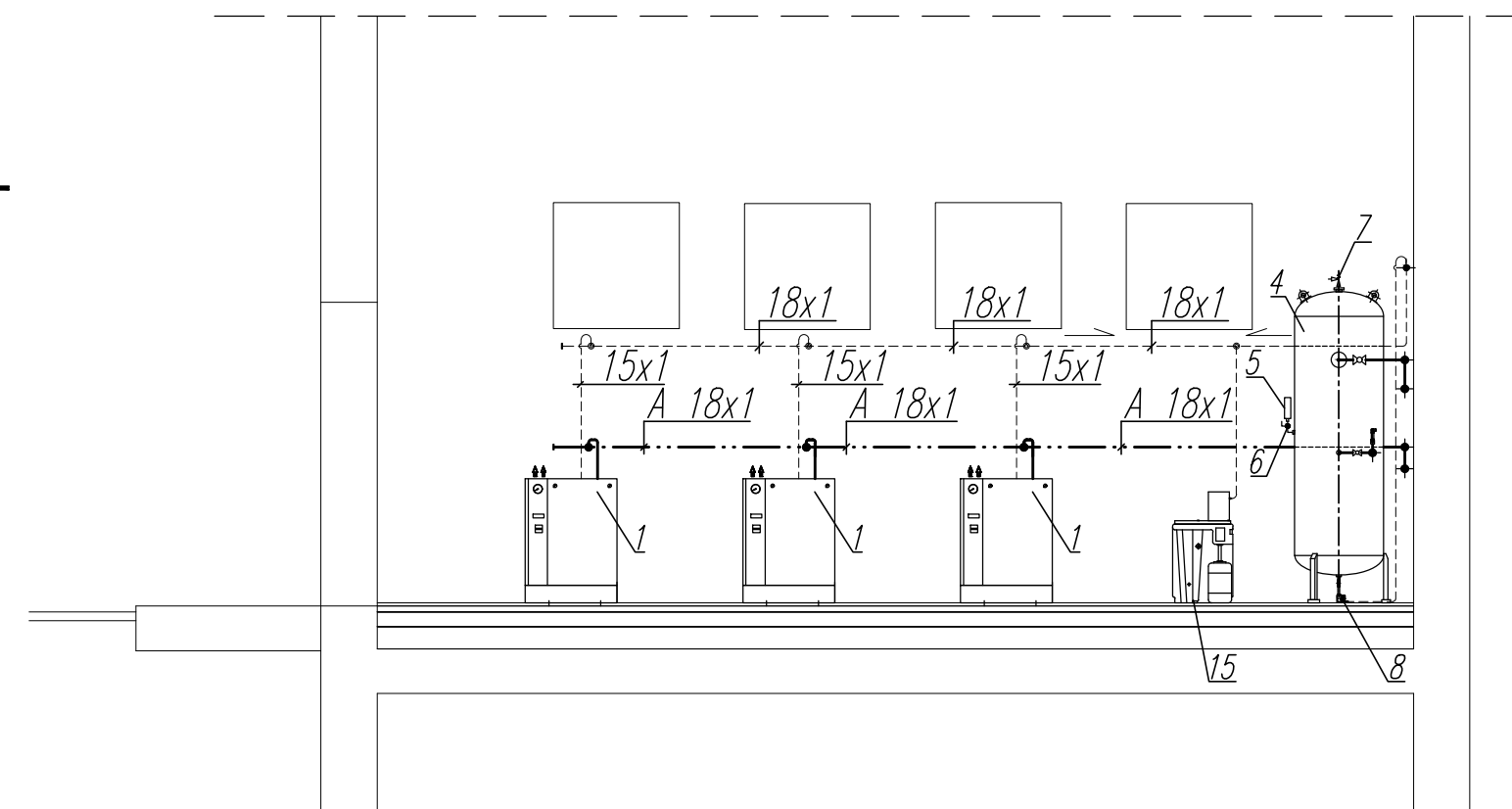
- punkt rosy - 40° C
- resztkowa zawartość oleju - 0,01 mg/m³
- poziom CO₂ - poniżej 500 ppm
- poziom CO - poniżej 5 ppm
- poziom NO, NO₂ - poniżej 2 ppm
- poziom SO₂ - poniżej 1 ppm

UWAGA NR 2:

Zawartość oleju w powietrzu medycznym
po zastosowaniu filtra węglowego
wynosi - $0,003 \text{ mg/m}^3$

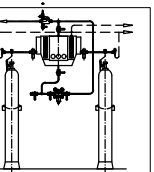


PROJEKTOWANA ZEWNĘTRZNA
INSTALACJA SPRĘŻONEGO
POWIETRZA MEDYCZNEGO
DO BUD. GŁÓWNEGO SZPITALA
WG RYS. NR 1 - SYTUACJA



18.	Zawór odcinający kulowy Ø20	2	Dostawa Wykonawcy
17.	Zawór odcinający kulowy Ø15	21	Dostawa Wykonawcy
16.	Sterownik nadrzędny SmartAir Lite, z kartą IPCB – 1 szt.	1	Dostawa Wykonawcy
15.	Separator wody i oleju	1	Dostawa Wykonawcy
14.	Czujnik punktu rosy i zawartości tlenu węgla z monitorowaniem stężenia CO i rejestracją parametrów – 1 szt.	1	Dostawa Wykonawcy – projektowany kompatybilny z systemem alarmów eksploatacyjnych
13.	Przetwornik ciśnienia, sygnał wyjściowy 4–20mA	2	Dostawa Wykonawcy
12.	Zawór nadmiarowy Ø12	1	Dostawa Wykonawcy
11.	Zawór redukcyjny sprężonego powietrza G1/2"	2	Dostawa Wykonawcy
10.	Filtr węglowy o przepustowości 0,6 m ³ /min	2	Dostawa Wykonawcy
9.	Zespół uzdatniania sprężonego powietrza medycznego (ze sterownikiem p. rosy) o wydajn. Q=0,58 m ³ /min	2	Dostawa Wykonawcy patrz uwaga nr 1
8.	Automat. zawór spustu kondensatu	9	Dostawa Wykonawcy
7.	Zawór bezpieczeństwa ZB10, P–otwarcia=1,1 MPa	2	dostarczany łącznie ze zbiornikiem
6.	Kurek manometryczny M 20x1,5	2	dostarczany łącznie ze zbiornikiem
5.	Manometr tarczowy M 160R(0–1,6)1,6	2	dostarczany łącznie ze zbiornikiem
4.	Zbiornik sprężonego powietrza o poj. 0,5 m ³	2	Ø 600, obustronnie ocynkowany
3.	Separator cyklonowy o przepustowości 0,6 m ³ /min	3	Dostawa Wykonawcy
2.	Wąż ciśnieniowy–tłumik drgań	3	dostarczany łącznie ze sprężarką
1.	Sprężarka szrubowa, olejowa o wydajności Q=0,67 m ³ /min	3	Dostawa Wykonawcy
L.P.	WYSZCZEGÓLNIENIE: STACJA SPRĘŻARKI POWIETRZA MEDYCZNEGO	SZT.	NR NORMY LUB NR KATALOGOWY

PRACOWNIA PROJEKTOWA ANDRZEJ KOMISARZ
Projektowanie instalacji gazów medycznych, technicznych i laboratoryjnych.
EN ISO 13485:2016
Os. Sienkiewicza 1/3, 32-020 Wieliczka
komgamed@poczta.onet.pl, tel. 509-374-932, 516-109-970



AB-PROJEKT

30-606 KRAKÓW, UL. BOLESŁAWA ROI 4/1

INWESTOR:	<p>SAMODZIELNY ZAKŁAD OPIEKI ZDROWOTNEJ NR 1 W BEŁŻYCACH UL. PRZEMYSŁOWA 44, 24-200 BEŁŻYCE</p>
-----------	--

TEMAT:	MODERNIZACJA BLOKU OPERACYJNEGO I KOMÓREK POMOCNICZYCH DLA ODDZIAŁÓW POŁOŻNICZO-GINEKOLOGICZNEGO, NEONATOLOGICZNEGO, CHIRURGICZNEGO, CHOROBY WEWNĘTRZNYCH ORAZ PRACOWNI ENDOSKOPII SZPITALA POWIATOWEGO IM. DR WOJCIECHA OCZKI W BIELŻYCAH
--------	---

TYTUŁ: RYSUNKU:		BUDYNEK TECHNICZNY - STACJA SPRĘŻAREK POWIETRZA MEDYCZNEGO - SCHEMAT TECHNOLOGICZNY	
BRANŻA:	GAZY MEDYCZNE	RYS. NR GM-12	SKALA: 1:50
FAZA:	PROJEKT WYKONAWCZY		

PROJEKTANT:	mgr inż. ANDRZEJ KOMISARZ upr. bud. 167/99	PODPIS:	DATA: CZERWIEC 2020
-------------	--	---------	---------------------------

Projekt ten jest własnością autora i jest chroniony przez Ustawę o prawie autorskim i prawach pokrewnych. Wprowadzanie zmian do projektu lub kopiowanie oraz używanie tych rysunków do jakichkolwiek innych celów bez wcześniejszego uzyskania pisemnej zgody autora jest zabronione.

ArchiCAD 22 NR LICENCJI 3-4535025